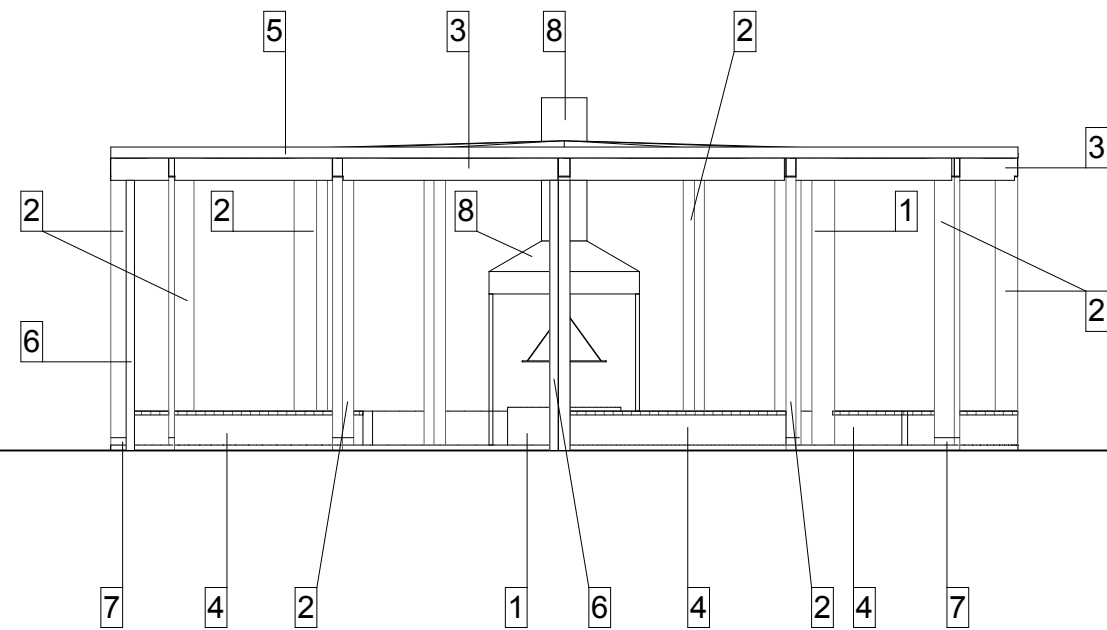
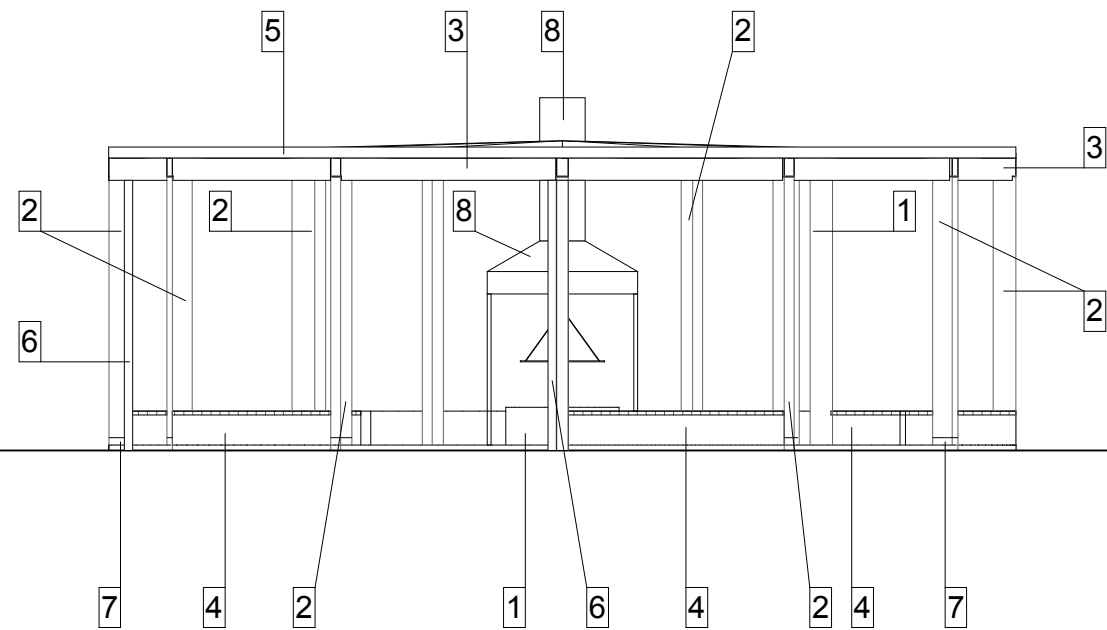


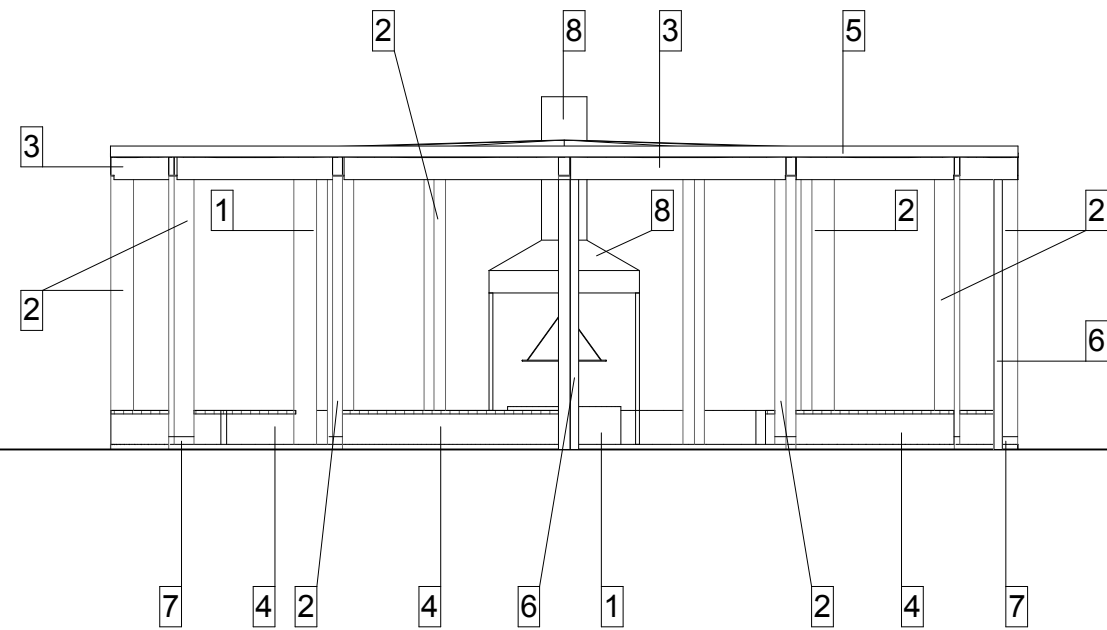
ELEWACJA POŁUDNIOWA



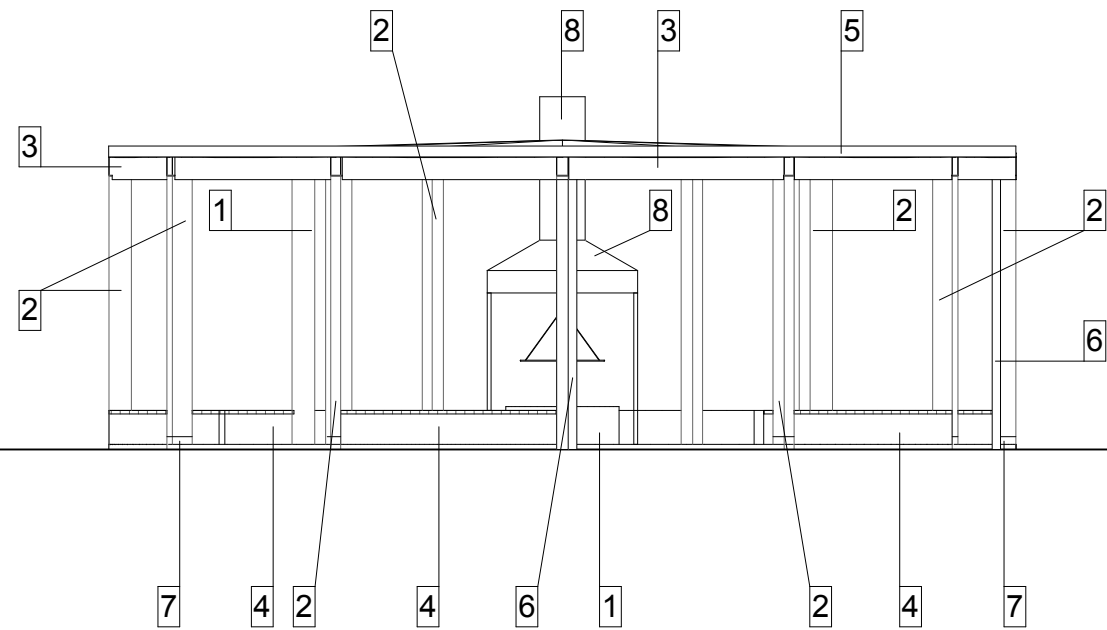
ELEWACJA PÓŁNOCNA



ELEWACJA WSCHODNIA



ELEWACJA ZACHODNIA



LEGENDA:

- 1 - palenisko - powierzchnia z betonu architektonicznego
- 2 - słupy drewniane impregnowane olejem w kolorze jasnym rudym
- 3 - belki drewniane impregnowane olejem w kolorze jasnym rudym
- 4 - ławka z betonu architektonicznego, siedzisko z olejowanego drewna egzotycznego
- 5 - obróbki blacharskie stalowe miedziowane
- 6 - rury spustowe z blachy stalowej miedziowanej
- 7 - stopka słupa z blachy stalowej kwasoodpornej miedziowanej
- 8 - komin i okap z blachy stali kwasoodpornej

Rysunek ten podlega ochronie prawnej zgodnie z przepisami Ustawy z dnia 04.02.1994 o Prawie autorskim i prawach pokrewnych. Powielanie oraz wykorzystywanie rysunku bez zgody autora jest zabronione

temat: Projekt architektoniczno-budowlany zagospodarowania terenu rekreacyjnego wraz z budową stawu i infrastrukturą techniczną w ramach zadania "Zagospodarowania terenów zdegradowanych w wyniku działalności przemysłowej w rejonie Cisowca w Imielinie" 41-407 Imielin, ul. Imielińska działki nr: 655, 656, 657, 658, 659, 660, 663, 673					
inwestor: Gmina Imielin 41-407 Imielin, ul. Imielińska 81			<div></div>		
rys. <div>Wiata grillowa - elewacje</div>					
branża:		ARCHITEKTURA	Nr upr.	Podpis	studio projektowe gliwice, głowackiego 5J nr rys. <div>A-06</div>
data:		wykonał:			
10.2023		mgr inż. arch. P. Urbanek			
		sprawił:			
skala:		dr inż. arch. Z. Sądadek	674/01		
1:100		projektował:	11/03/ SLOKK		
		mgr inż. arch. P. Gara			